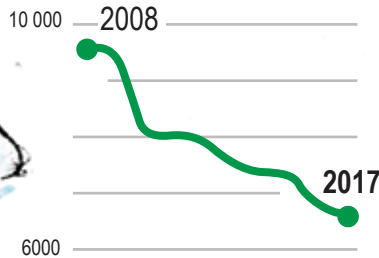


**PLAN DE 550 DÉPARTS
 L'AVIS DE NOS EXPERTS!**

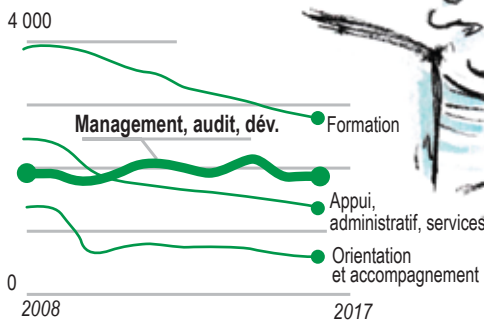
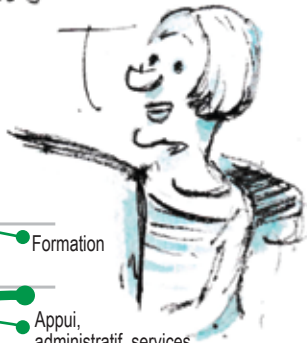
10 ANS QUE ÇA DURE CES RÉDUCTIONS
 BIENTÔT IL NE RESTERA PLUS PERSONNE



[SUDFPA] :

De 9536 en 2008, l'effectif est passé à 6584 en 2017 soit **une baisse de 31%**. Les années 2018 puis 2019 ne vont rien arranger !

ON EST PAS TOUS LOGÉS À LA MÊME ENSEIGNE. IL Y A TOUJOURS AUTANT DE CHEFS !



[SUDFPA] :

Bien vu ! **Malgré les plans le nombre de chefs n'a quasiment pas changé !** De 1899 en 2008 ils sont passés à 1881 en 2017 soit **18 de moins**. Ce sont essentiellement les formateurs, les personnels d'appui, les chargés d'orientation et d'accompagnement qui ont subi les baisses d'effectif.

C'est par un communiqué du ministère de l'économie puis par la presse que l'on a appris que 550 postes seraient supprimés à l'Afpa en 2019. Le ministère du travail a fermé le ban en publiant son propre communiqué. Dans l'immédiat la direction de l'Afpa reste muette sur le sujet et les syndicats ne disposent pas davantage d'informations sur la mise en œuvre d'un plan de départ. Faut-il pour autant se réjouir d'un chiffre modeste au regard de ce que la rumeur annonçait ?

Que comprendre à l'annonce de la suppression de 550 postes à l'Afpa ?

Combien à partir ?

Même s'il paraît moindre qu'attendu, le chiffre de 550 départs est plus de deux fois plus élevé que celui des départs en retraite prévus l'année prochaine. En plus des candidats à la retraite il resterait donc à se séparer d'environ 350 salariés. Mais dans la mesure où il est question d'Équivalent Temps Plein (ETP), dans ce scénario il faudrait que les 350 partants quittent le navire dès le 1^{er} janvier pour que l'objectif soit atteint.

Les départs prendront sans doute plus de temps et les candidats à la retraite partiront eux aussi au fil de l'année. C'est pourquoi il y a fort à parier qu'il **faudra pousser plus de 350 salariés vers la sortie** pour satisfaire les exigences de Bercy. Plus les départs tarderont plus ils devront être nombreux.

Qui va être concerné ? quels sites vont être touchés ?

Dans l'immédiat rien ne filtre en interne. Le mutisme de la direction laisse le champ ouvert à toutes les interprétations.

Pour en savoir plus il faudra attendre le **CCE extraordinaire** qui se tiendra le **18 octobre 2018** avec comme ordre du jour : « Remise en séance de documents relatifs à un projet de réorganisation de l'AFPA »

Rêvons un instant : après avoir découvert le fléau des **"bullshit jobs"** (Bullshit Jobs : votre métier a-t-il un sens?*) la direction découvrait que l'Afpa en était grave-

ment malade et décidait soudainement de **supprimer tous ces "jobs à la con"** (*cocheurs de case, rafistoleurs, larbins, petits chefs ...*) et les tâches inutiles associées pour se recentrer sur sa mission première : bien former les stagiaires. Ainsi allégée l'institution retrouvait l'efficacité et le plaisir du travail bien fait.

Le vent d'économies entraînera plus **probablement la fermeture de centres ou de sites détachés**. Au-delà des 550 suppressions d'emploi comptabilisés, la réaction en chaîne des départs peut aller largement plus loin. **Face à des propositions des mutations difficiles** au regard de leurs contraintes personnelles, certains prendront d'eux-mêmes la décision de quitter l'AFPA.

Sabordage organisé : demain 550 départs et ensuite ?

Le journal l'Express écrit "*En 2019, Pôle emploi devra faire mieux avec moins*", gageons qu'une recette voisine sera appliquée à l'afpa. Pour les salariés chargés de la production c'est une nouvelle fois la promesse d'une pression supplémentaire au travail adossée à la menace de mobilités forcées ou de licenciements qui se profile. Après avoir sabordé nos moyens de bien travailler, il sera facile de nous reprocher nos manques de résultats et de justifier par la suite de nouvelles restrictions.

Le **démantèlement de l'afpa** ne cesse de progresser depuis une dizaine d'années sans que rien ne l'arrête. Pour ce qui est des emplois, l'effectif permanent CDI* chute de plus de 30% par rapport à 2008 dont 20% au cours des 6 dernières années**. Pourquoi la découpe progressive de l'afpa s'arrêterait-elle et quelles seront les étapes suivantes ?

Halte au mépris des salariés et de leurs représentants

Il est sidérant de constater qu'il faut désormais passer par un moteur de recherche pour savoir à quelle sauce nous allons être mangés. Ni les élus et représentants syndicaux au CCE, ni les représentants des salariés au Conseil d'Administration n'ont été informés et consultés sur un sujet qui touche directement l'avenir des salariés.

L'institution et ses salariés dont le travail est plus que jamais indispensable aux citoyens méritent davantage de considération.

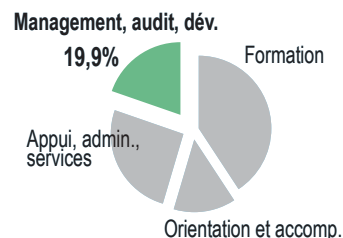
SUD FPA dénonce cette situation scandaleuse, halte au massacre !

Lors du CCE du 18 octobre **SUD FPA interpellera la Directrice Générale** de l'afpa afin de connaître les modalités du plan de départ. Associés aux autres organisations syndicales, nous travaillons à l'élaboration d'actions prochaines avec les salariés.

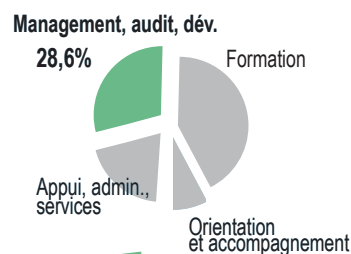
La solidarité et l'engagement des salariés vont être déterminants face aux projets qui s'annoncent. Agissez maintenant avec nous, après il sera trop tard !



RÉPARTITION EFFECTIF CDI > 2008



RÉPARTITION EFFECTIF CDI > 2017



[SUDFPA] :

La part du management continue de gonfler démesurément. Si cette tendance se confirme en 2019, il y aura bientôt parmi le personnel un tiers de chefs !

Cette même caste parasitaire n'a cessé de se goinfrer sur le dos du petit personnel depuis 10 ans en s'allouant la majorité des primes et des augmentations

(cf article sudfpa.net : Les hiérarchiques : une classe parasite, le ténia de l'AFPA !

* Pour plus d'infos : lire l'article : «Bullshit Jobs : votre métier a-t-il un sens ?» (<https://www.welcometothejungle.co/articles/bullshit-jobs-theory>) ou lire le livre «bullshits jobs» (<http://www.editionslesliensquilibrent.fr>)

Évolution des effectifs CDI 2008-2017

	2008	2009	2010	2011	2012	2013	2014	2015	2016	2017
Formation	3882	3906	3786	3583	3470	3231	3136	3019	2901	2771
"Orientation et accompagnement"	1316	1278	642	742	760	722	745	687	603	586
"Appui : adm, services..."	2439	2328	1932	1770	1713	1629	1587	1486	1416	1346
"Autres : management audit, dévelop."	1899	1871	1774	1920	1983	1958	1916	2112	1863	1881
TOTAL	9536	9383	8134	8015	7926	7540	7384	7304	6783	6584